



VITRINE III

Gebiss: Zähne, Zahnwechsel

In dieser Vitrine sehen Sie den **Schädel eines jungen Pferdes**, bei dem der Zahnwechsel noch stattfindet. Auf der rechten Seite haben wir die Ober- und Unterkiefer von Pferden verschiedenen Alters, beginnend vom Fohlen bis zum Abschluss des Zahnwechsel. Weiterhin noch einen extrahierten **Backenzahn** sowie einen **Schneidezahn** im Längsschnitt

Pferde haben ein typisches Pflanzenfressergebiss (Herbivorengabiss) mit 42 (44) Zähnen im Dauergebiss. Das bedeutet, dass die einzelnen Zähne, das gesamte Gebiss und der gesamte Kauapparat auf die Aufnahme und effiziente Zerkleinerung von faserreicher Pflanzennahrung spezialisiert sind. Das Pferd hat schmelzfaltige Zähne mit einem echten Längenwachstum über längere Zeit (hypsodonte Zähne).

Zahnwechsel und Zahnabnutzung können für die Altersschätzung verwendet werden. Der Durchbruch der Milchschneidezähne erfolgt nach der Geburt mit sechs Tagen (I1) sechs Wochen (I2) und sechs Monaten (I3). Der Wechsel zu den Dauerzähnen erfolgt mit zweieinhalb dreieinhalb und viereinhalb Jahren. Die Abnutzung beträgt dann ca. 2 mm pro Jahr. Damit kann der Grad der Abnutzung zur Altersschätzung verwendet werden.

Zahndurchbruch

Geburt: p 2, p 3, p 4 sind durchgebrochen

6 Tage, 6 Wo, 6 Mo: Durchbruch i 1, i 2, i 3

Durchbruch i 3: 6 Monate



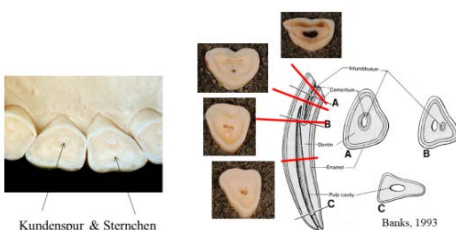
Wechsel



Durchbruch: 3,5 Jahre - C im UK



Zahnabnutzung



Kundenschwund I 2 UK - 7 Jahre



Kundenschwund I 1 im OK - 9 Jahre

